



ДЕТАЛЬ ДОМА



НЕОБХОДИМЫЕ ИНСТРУМЕНТЫ*:

- Клей для дерева
- Секундный клей
- Наждачная бумага № 240
- Канцелярский нож
- Коврик для моделизма
- Простой карандаш
- Линейка
- Палитра для красок (одноразовая тарелка)
- Кисть
- Коричневая краска **
- Бумажные салфетки

* Не входят в комплект.
 ** Рекомендуемые оттенки. Вы можете выбрать другие оттенки на ваш вкус или пропустить этап окрашивания, либо покрыть детали прозрачным лаком.

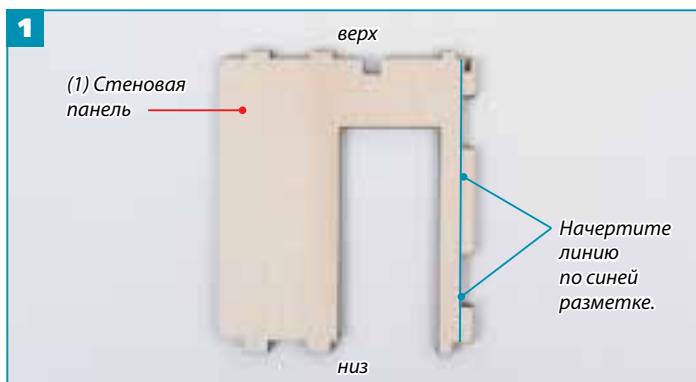
УДОБНО ПОЛЬЗОВАТЬСЯ:

- Пинцет

МЕБЕЛЬ



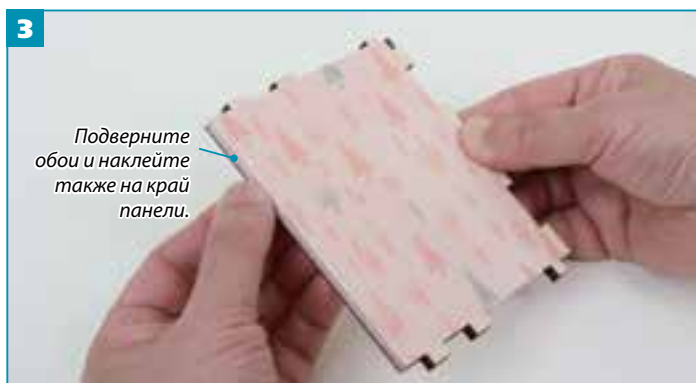
СОБИРАЕМ СТЕНЫ ВТОРОГО ЭТАЖА



1 Расположите деталь, как показано на рисунке. При помощи линейки проведите простым карандашом линию — это нужно для последующей поклейки обоев.



2 Возьмите обои В (3) и приклейте к панели, совмещая край с начерченной линией.



3 Подогните край обоев с показанной стороны и наклейте на боковую часть стеновой панели.



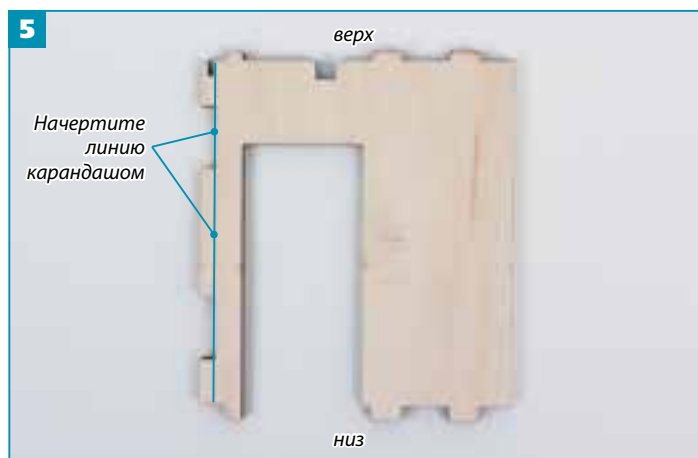
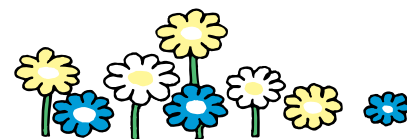
4 Положите стену на коврик для моделизма обоями вниз и при помощи канцелярского ножа вырежьте дверной проем.



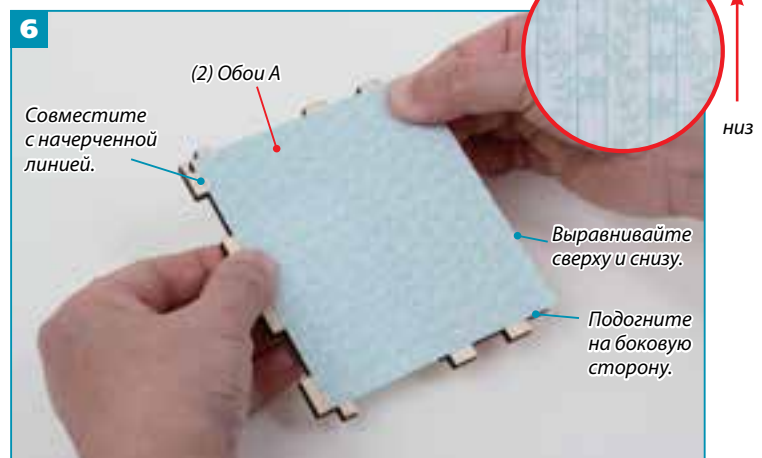
ПЕРЕРЫВ

Муми-тролль строит собственный дом, а фрекен Снорк ему помогает. Однако с обоями у них возникает сложность! В итоге не стены, а сам Муми-тролль оказывается оклеенным обоями.

Комикс «Муми-тролль строит дом»



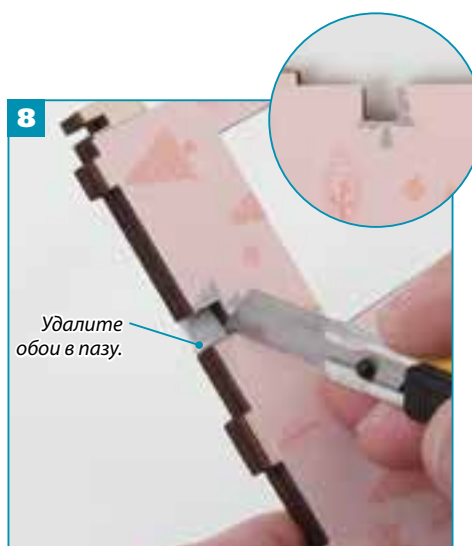
5 Переверните стену другой стороной и снова проведите линию карандашом, как показано на рисунке.



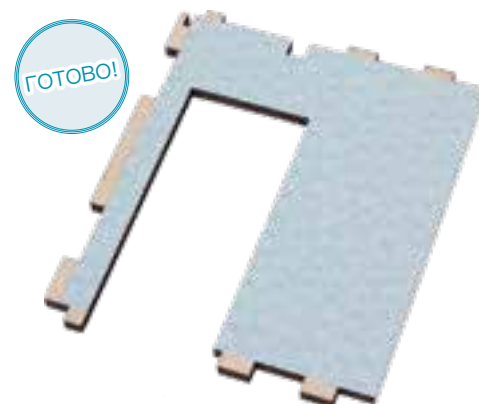
6 Наклейте обои А (2), совмещая с линией, начерченной в шаге 5. Обратите внимание на расположение рисунка (кружок).



7 Положите стену наклеенными обоями вниз и при помощи канцелярского ножа вырежьте дверной проем.



8 При помощи канцелярского ножа удалите обои в пазу верхней части стены.



Мы собрали стену, которая будет отделять ванную комнату на втором этаже. В следующих выпусках мы закончим собирать остальные стены второго этажа и соединим их с полом.



СОБИРАЕМ КУХОННУЮ ТУМБУ ПОД МОЙКУ



1 При помощи канцелярского ножа отделите от панели А (4) детали тумбы и обработайте края наждачной бумагой.



2 Аналогичным образом отделите от панели В (5) две боковые части и внутреннюю часть тумбы и обработайте края наждачной бумагой.



3 Аналогичным образом отделите детали от панели С (6) и обработайте края наждачной бумагой.



4 Чтобы после окрашивания отметины на деталях не бросались в глаза, обработайте наждачной бумагой детали, которые вы отделили в шагах 1–3.



5 Расположите детали, как показано на рисунке выше. Вставьте выступ верхней панели тумбы в вырез внутренней части тумбы и закрепите при помощи клея для дерева.



6 Совместите вырез боковой части с выступом верхней панели и закрепите при помощи клея для дерева.



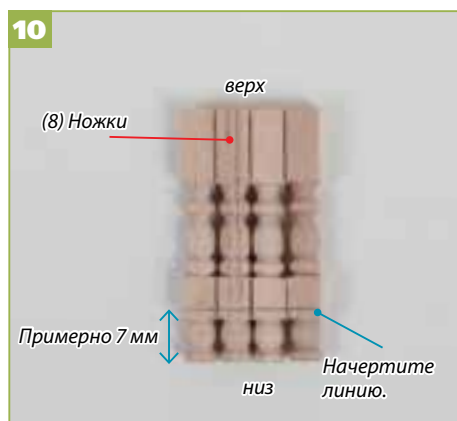
7 Аналогичным образом прикрепите с противоположной стороны вторую боковину тумбы.



8 Расположите столешницу, как показано на рисунке выше. Блок, собранный в шаге 7, будет крепиться к столешнице по красной линии.



9 Убедитесь, что расположили детали правильно (шаг 8), и при помощи клея прикрепите блок из шага 7 к столешнице.



10 Положите ножки (8) в ряд и начертите тонкую линию примерно в 7 мм от нижнего края. Это нужно для разметки крепления нижней полки.



11 Поверните ножку так, чтобы поверхность с начерченной линией оказалась внутри, и при помощи клея для дерева прикрепите ножку к столешнице, где обозначен квадрат.



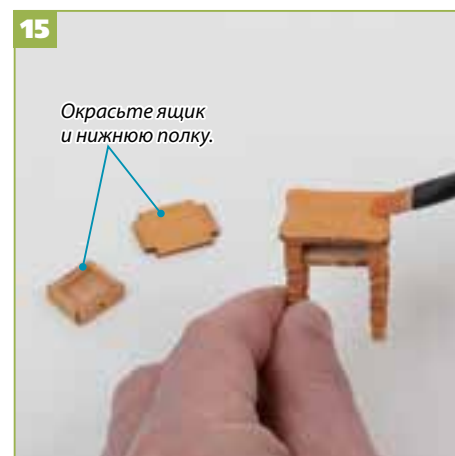
12 Аналогичным образом прикрепите оставшиеся ножки.



13 К выдвижному ящику (7) прикрепите переднюю и заднюю панели.



14 Подготовьте краску. Разведите водой и тщательно перемешайте.



15 Возьмите кисть и окрасьте тумбу из шага 12, а также ящик из шага 13 и нижнюю полку.



16 Прикрепите полку при помощи клея, ориентируясь на линию, прочерченную в шаге 10.



17 Вставьте ручку-кнопку в отверстие в передней части ящика и закрепите при помощи секундного клея.

ГОТОВО!



Вставьте ящик в тумбу. В следующем выпуске мы оснастим тумбу мойкой.